



REGULADOR MODELO DXSG

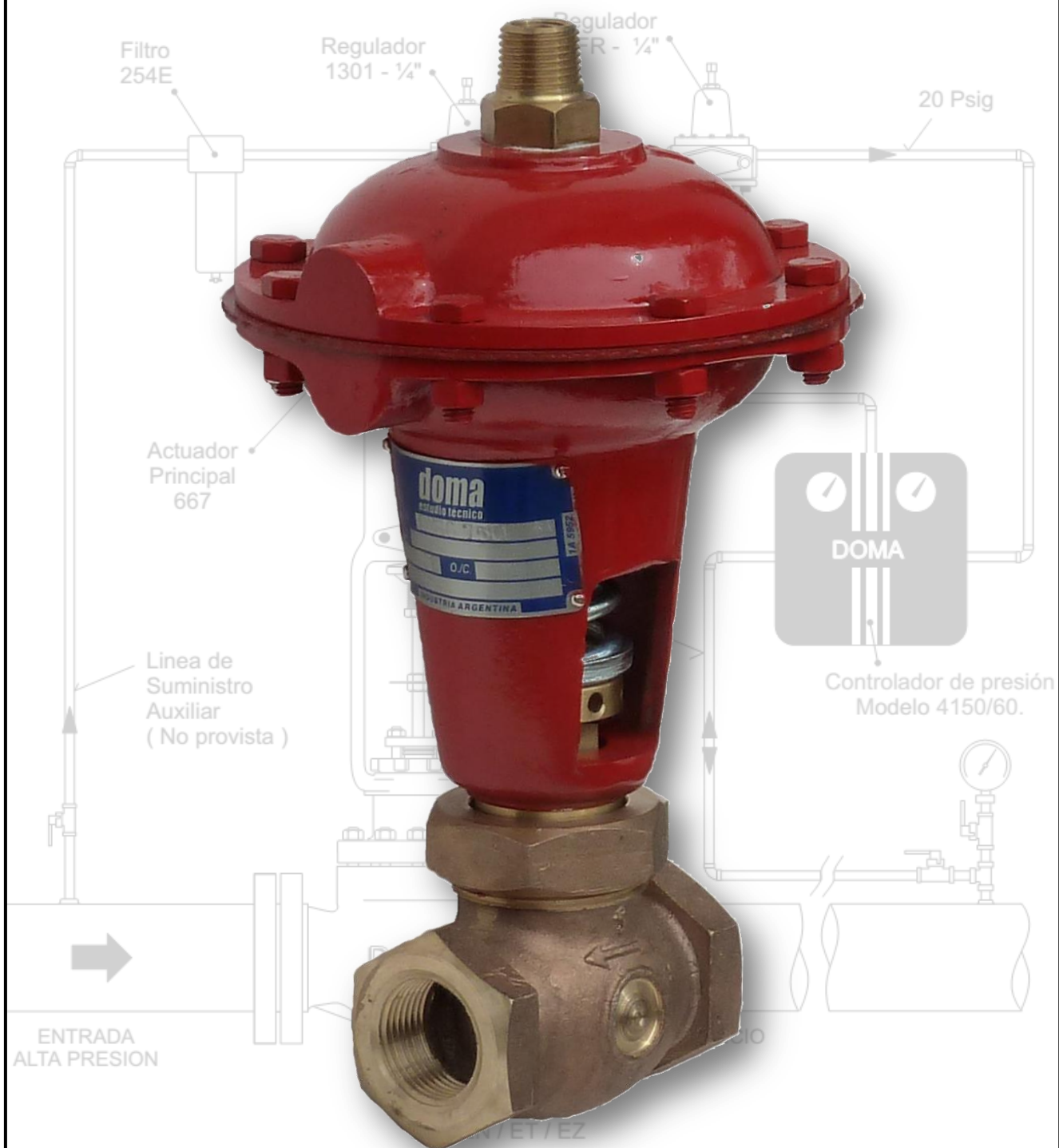


Fig. 1: Regulador modelo **doma** DXSG Ø 1".

ESTUDIO TECNICO DOMA S.A.

ESTANISLAO ZEBALLOS N°2548 – SARANDI (1872) – BUENOS AIRES – REPUBLICA ARGENTINA

TEL. 54-11-4205-2007 – MAIL: info@etdoma.com.ar - www.etdoma.com.ar

Características Generales

El modelo **doma** DXSG es un regulador de presión de vapor a diafragma cargado con resorte. Su aplicación más frecuente es en generadores de vapor de baja presión, manteniendo constante la presión en el mismo. Esta válvula se instala en el circuito de gas de alimentación del quemador, aguas arriba de la válvula de corte modelo **doma** DSG (ver figura 3). La posición del regulador es cabeza abajo sobre la parte superior del recipiente, permitiendo que todas las condensaciones sean drenadas fuera de la cámara de diafragma.

En su posición de falla normal abierta, la válvula deja pasar gas al quemador para llevar la presión del vapor hasta un valor de ajuste entre 3 a 15 psig. En este valor, la fuerza generada sobre el diafragma por la presión del vapor comienza a vencer al resorte, y la válvula se cierra, limitando el paso de gas y la temperatura (o presión) del recipiente. Al caer la presión del recipiente, la válvula se abre y el quemador recibe más gas, aumentando la presión. De esta forma, la válvula mantiene la presión del recipiente en un valor prácticamente constante.



Fig. 2: Aplicación típica, en calentador de fuego indirecto.

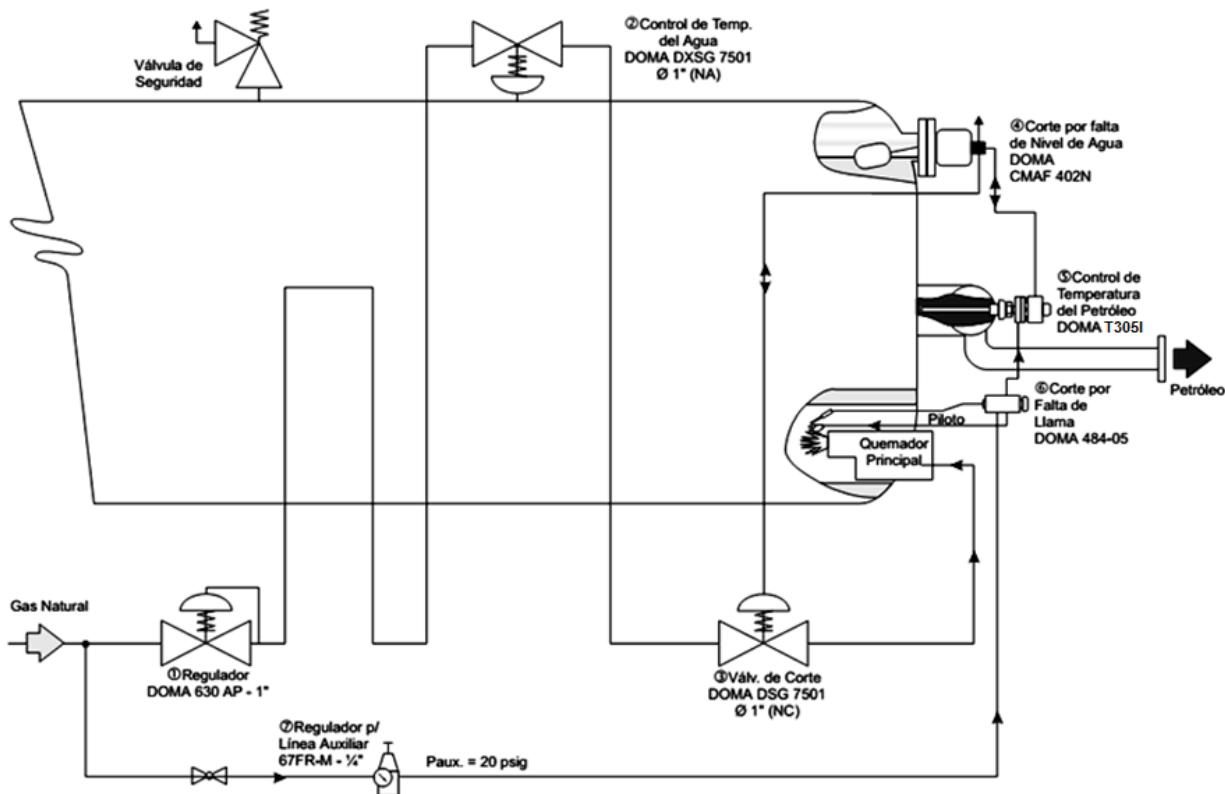


Fig. 3: Circuito de gas en calentador indirecto.



Especificaciones

Cuerpo

Conexiones: Roscadas Ø 3/4" o Ø 1"
 Presión Máxima de Trabajo: 125 psig
 Rango de Temperatura: -29°C a 120°C
 Tipo de Cierre: Blando

Actuador

Presión Máxima de Trabajo: 50 psig
 Rango de Temperatura: -29°C a 120°C
 Cámara: Aluminio fundido
 Diafragma: Acrilonitrilo reforzado con tela de nylon
 Conexión de señal: Ø 1/4" NPTH + Ø 1/2" NPTM en la misma toma
 Peso total: 3.5 kg'

Partes

POS.	CANT.	DENOMINACION	MATERIAL	PARTE	
				1"	3/4"
1	1	CUERPO	BRONCE	1A 2682	1A 1059
3	1	BONETE	LATON	1A 2684	1A 1060
4	1	O RING	NITRILO	1C 2010	
5	1	ARANDELA	LATON	1A 1061	
6	1	MANGO ROSCADO	LATON	1A 1062	
7	1	TUERCA AJUSTE	LATON	1A 1063	
8	1	APOYO DE RESORTE	AC.CARB.	1A 1064	
9	1	RESORTE	AC.CARB.	1A 1065	
10	1	YUGO	ALUMINIO	1A 1066	
11	1	BARRA DE ACCION	AC. INOX.	1A 1067	
12	1	ARANDELA	AC. INOX.	1C 1115	
13	1	PLATO DE DIAFRAGMA	ALUMINIO	1A 1068	
14	8	TUERCA EXAG.	AC.CARB.	1C 1096	
15	8	TORNILLO C/ EXAG.	AC.CARB.	1C 1028	1C 1897
16	1	DIAFRAGMA	NITRILO/NY	1A 1658	
17	1	TAPA DE CAMARA	ALUMINIO	1A 1069	
20	1	CONEXION	LATON	1A 1070	
22	1	PASADOR	AC.CARB.	1C 1318	
23	1	PERFIL DE OBTURADOR	LATON	1A 2681	1A 1071
24	1	VASTAGO	AC. INOX.	1A 1072	
25	1	BUJE DE OBTURADOR	LATON	1A 2683	1A 1073
26	1	ANILLO DE CIERRE	NEOPRENE	1A 2678	1A 1074
29	1	RESPALDO	PTFE	1A 1075	
30	1	TUERCA DE BONETE	BRONCE	1A 2679	1A 1976
31	1	ASIENTO	LATON	1A 2680	1A 1077
32	1	ARANDELA DE PRESION	LATON	1C 2686	
REPUESTOS RECOMENDADOS P/ STOCK:				Ø1" 1AB 1221	
				Ø3/4" 1AB 1220	

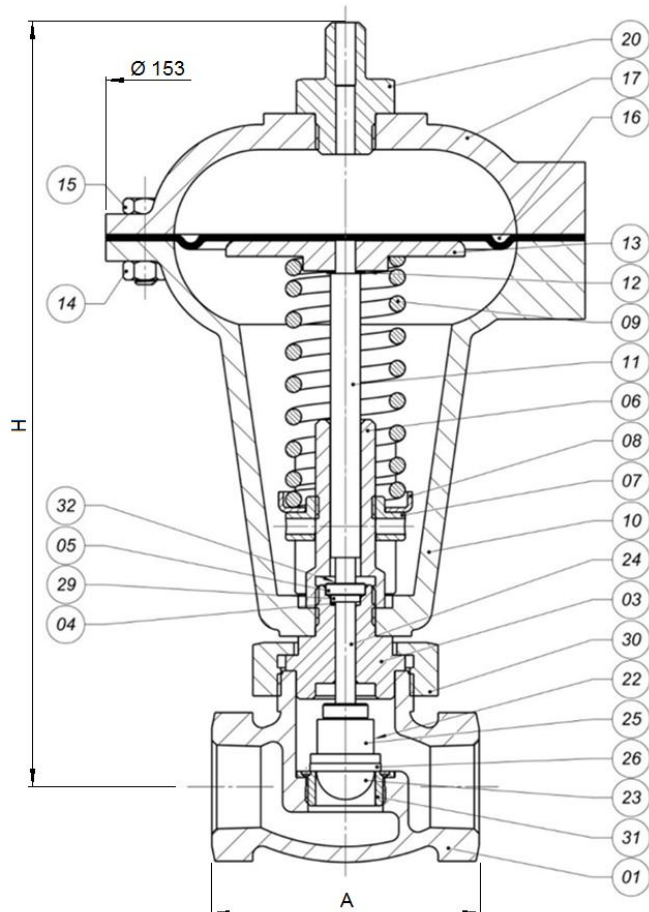


Fig. 4: Despiece y dimensiones principales.

Ø CUERPO	Ø3/4"	Ø1"
A	85±1	99±1
H	243	248

Otros productos de la línea de control automático fabricados por Estudio Técnico Doma s.a.

Válvulas de seguridad y alivio



Reguladores de presión



Válvulas de control e instrumentos



Estudio Técnico Doma s.a. se reserva el derecho de modificar el diseño del producto y sus especificaciones sin previo aviso.