



Válvula de control Modelo DSG



Fig. 1: Válvula **doma** DSG Ø1"

ESTUDIO TECNICO DOMA S.A.

ESTANISLAO ZEBALLOS N°2548 – SARANDI (1872) – BUENOS AIRES – REPUBLICA ARGENTINA

TEL. 54-11-4205-2007 – MAIL: info@etdoma.com.ar - www.etdoma.com.ar

Características Generales

El modelo **doma** DSG es una válvula de control de accionamiento neumático. Su aplicación mas frecuente es en generadores de vapor de baja presión, actuando sobre la línea de alimentación de gas al quemador.

El cuerpo se construye en hierro fundido, con conexiones roscadas $\varnothing \frac{3}{4}$ " o $\varnothing 1$ " NPTH, el obturador y el vástago de acero inoxidable, con cierre blando de nitrilo (opcional PTFE) que asegura un corte del fluido sin pérdidas.

El rango del resorte es fácilmente ajustable mediante el tornillo superior.

Especificaciones

Cuerpo

Conexiones: $\varnothing \frac{3}{4}$ " NPTH o $\varnothing 1$ " NPTH
 Presión servicio máx.: 150 psig
 Rango de temperatura: -29°C a 120°C
 Tipo de cierre: Blando
 Capacidad al 100%: $C_v = 6(\varnothing \frac{3}{4})$; $C_v = 11(\varnothing 1)$

Actuador

Presión servicio máx.: 70 psig
 Rango de temperatura: -29°C a 120°C
 Conexión de señal: $\varnothing 1/4$ " NPTH
 Peso total: 5,5 kg'



Fig. 2: Aplicación típica, en calentador de fuego indirecto.

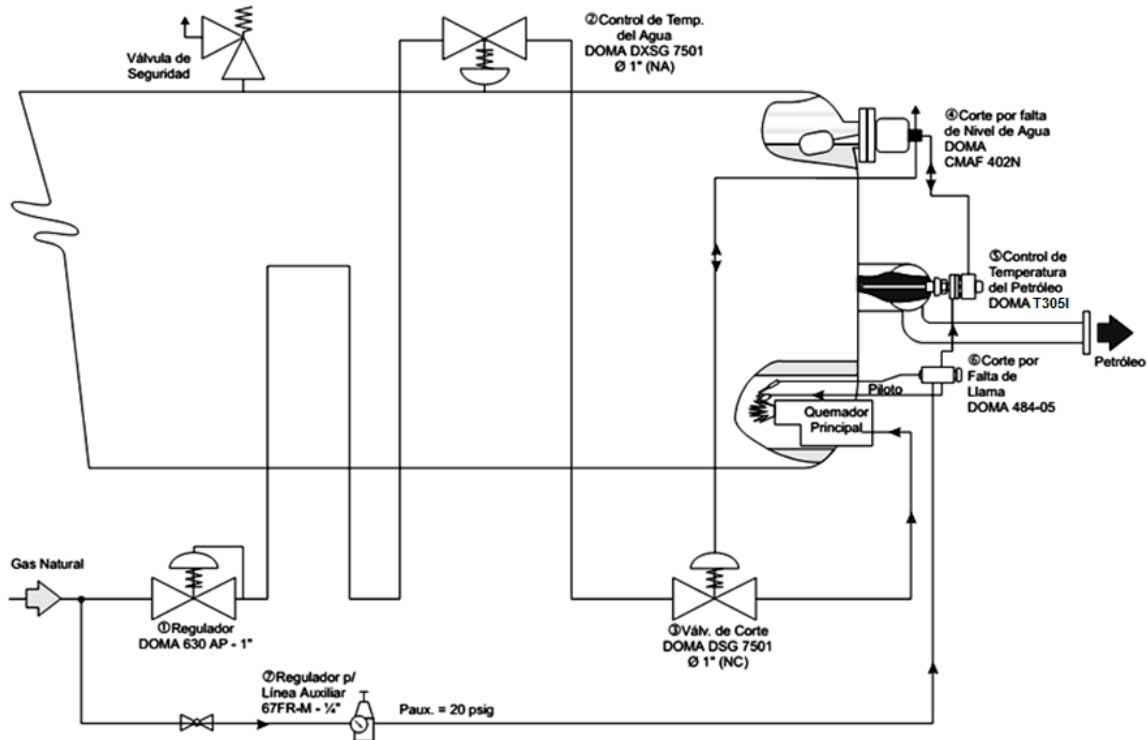


Fig. 3: Circuito de gas en calentador indirecto.



Partes

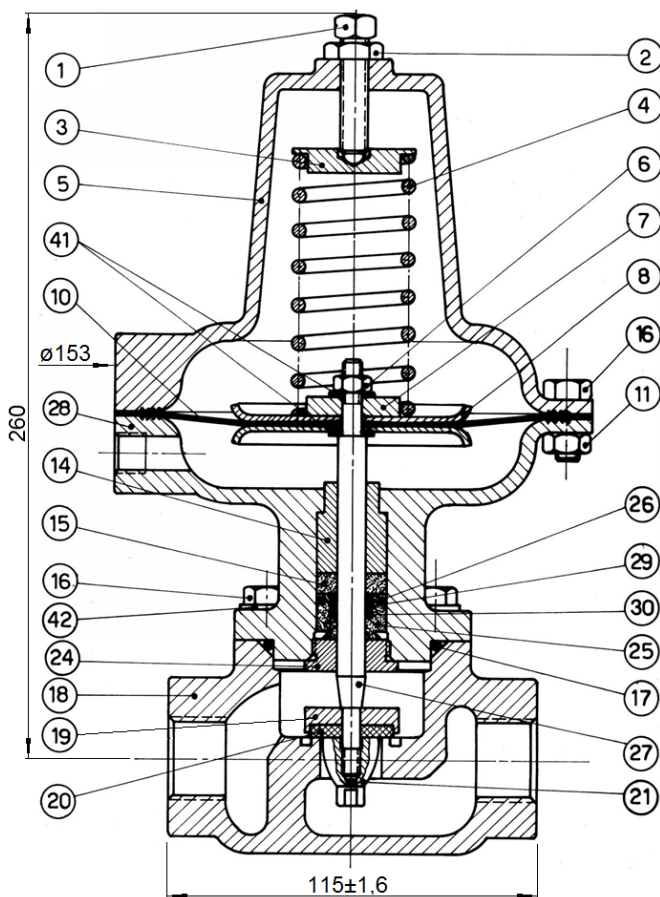


Fig. 4: Despiece y dimensiones principales.

POS.	CANT.	DENOMINACION	MATERIAL	Ø 1"	Ø 3/4"
1	1	PRISIONERO CAB. CUADRADA	AC. CARB.	1C 1982	
2	1	CONTRATUERCA HEXAG.	AC. CARB.	1C 1967	
3	1	ASIENTO DE RESORTE	LATON	1A 1374	
4	1	RESORTE	AC. CARB.	1A 1065	
5	1	CAMARA DE RESORTE	ALUMINIO	1A1376	
6	1	TUERCA HEXAG.	AC. CARB.	1C 1830	
7	1	GUIA DE RESORTE	LATON	1A 1377	
8	2	PLATO DE EMPUJE	AC. CARB.	1A 1378	
10	1	DIAFRAGMA	NITRILO+NY	1A 1659	
11	8	TUERCA HEXAG.	AC. CARB.	1C 1096	
14	1	BUJE GUIA	LATON	1A 1379	
15	1	SEPARADOR	PTFE	1A 1380	
16	12	TORNILLO C./ HEXAG.	AC. CARB.	1C 1028	
17	1	O' RING	NITRILO	1C 2226	
18	1	CUERPO	HIERRO FDO	1A 3595	1A 1381
19	1	PORTA OBTURADOR	LATON	1A 3596	
20	1	ARANDELA	NITRILO	1A 6884	
21	1	OBTURADOR	AISI 416	1A 3597	
24	1	BUJE PRENSA EMPAQUETADURA	LATON	1A 1384	
25	1	ESPACIADOR C./ EMPAQUETADURA	PTFE	1A 1385	
26	1	O' RING	NITRILO	1C 2115	
27	1	VASTAGO	AISI 316	1A 1386	
28	1	BONETE	HIERRO FDO	1A 1387	
29	1	ESPACIADOR	PTFE	1A 1388	
30	2	O' RING	NITRILO	1C 2012	
41	1	ARANDELA PLANA	LATON	1C 1234	
42	4	ARANDELA	LATON	1C 1389	

JUEGO DE REPUESTOS RECOMENDADOS P/ STOCK: 1AB 1259

Otros productos de la línea de control automático fabricados por Estudio Técnico Doma s.a.

Válvulas de seguridad y alivio



Reguladores de presión



Válvulas de control e instrumentos



Estudio Técnico Doma s.a. se reserva el derecho de modificar el diseño de producto y sus especificaciones sin previo aviso.

ESTANISLAO ZEBALLOS N°2548 – SARANDI (1872) – BUENOS AIRES – REPUBLICA ARGENTINA
TEL. 54-11-4205-2007 – MAIL: info@etdoma.com.ar - www.etdoma.com.ar