



## ***VALVULA OPERADAS A DIAFRAGMA DOMA DSC***



Mod. DSC 264-6006  
3 vías NC - 1 1/2" - 500 psig



Mod. DSC 204-7003  
3 vías NA/NC - 2" - 6000 psig



Mod. DSC 284-2002  
2 vías NC - 3/4" - 500 psig



Mod. DSC M033-446-33  
4 vías - 1/2" - 215 psig

# **ESTUDIO TECNICO DOMA S.A.**

ESTANISLAO ZEBALLOS N°2548 – SARANDI (1872) – BUENOS AIRES – REPUBLICA ARGENTINA  
TEL. 54-11-4205-2007 – MAIL: [info@etdoma.com.ar](mailto:info@etdoma.com.ar) - [www.etdoma.com.ar](http://www.etdoma.com.ar)



## Características Generales

Las válvulas operadas a diafragma que se detallan en este catálogo han sido diseñadas para funcionar como:

- Válvulas de línea (NC o NA)
- Válvulas mezcladoras (NC o NA)
- Válvulas diversificadoras (NC o NA)

Aptas para operar con presiones de hasta 35 kg/cm<sup>2</sup> (500 psi) y temperaturas de -40 a 220°C (-40 a 430°F).

Son recomendadas para cumplir servicio en diversos fluidos tales como: vapor, gases, nafta, kerosene, gas-oil, fuel-oil, alcoholes, benzol, agua, aire, benceno, éter, formol, tolueno, acetatos, acetona, etc.

En particular este tipo de diseño, sumamente compacto, por su especial construcción interior, con anillos de asiento en acero inoxidable templado (en tres vías ambos asientos son iguales e intercambiables con suma facilidad) y asentados sobre las juntas espiraladas de AISI 316 con PTFE, es apto para los servicios más severos y garantiza un largo periodo en función sin mantenimiento. Para aquellos servicios donde se requiera un cierre sin fugas, disponemos la opción de obturadores compuestos con disco de PTFE, con los cuales es posible incrementar la hermeticidad de las válvulas respecto del cierre standard metal-metal.

En todos los casos la presión de accionamiento en el cabezal debe ser de 2,5 kg/cm<sup>2</sup> (salvo indicación especial). Los cabezales son fácilmente intercambiables, permitiendo que ante la necesidad de un eventual cambio de diafragma, el mismo pueda realizarse con la válvula en servicio (el tiempo estimado de cambio para cualquier cabezal es menor a 20 segundos).

## Materiales

Los mismos son clasificados a través de un control de calidad severo que garantiza sus componentes.

Cuerpo: bronce fundido según ASTM B61, AISI 410 para serie 6000#  
 Internos: AISI 420 con tratamiento térmico  
 Obturador: revestimiento de cromo duro en la zona de empaquetadura  
 Empaquetadura: anillos de PTFE con resorte de acero inoxidable AISI 302

## Índice

Descripción	Medidas	Modelos	Pág.
2 Vías (en línea ó en ángulo) y 3 Vías	3/8" - 1/4"	DSC 264-0009 / 16 DSC 284-2007 / 08	2
2 Vías (en línea)	1/2" - 3/4"	DSC 284-2001 / 04	4
2 Vías (en línea)	1" - 1 1/4" - 1 1/2"	DSC 284-4001 / 04 DSC 284-6002 - 04	6
2 Vías (en línea ó en ángulo) y 3 Vías	1/2" - 3/4"	DSC 264-2001 / 08 DSC 274-2001 - 02	8
2 Vías (en línea ó en ángulo) y 3 Vías	1" - 1 1/4"	DSC 264-4001 / 08 DSC 274-4001 - 02	10
2 Vías (en línea ó en ángulo) y 3 Vías	1 1/4" - 1 1/2" - 2"	DSC 264-6001 / 08 - 17 / 20 DSC 274-6001 - 02 - 05	12
4 Vías	1/4" - 1/2" - 3/4"	DSC M033-24633/44633/64633	14
2, 3, 4 Vías, serie 6000 psig	-	DSC 6000#	16



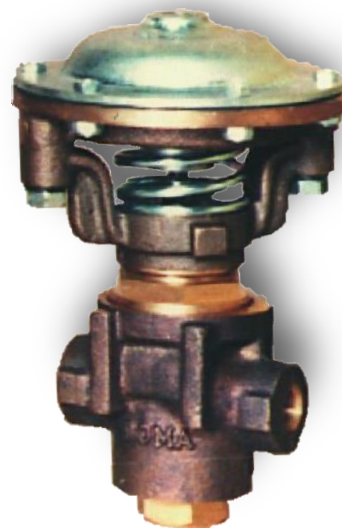
## Válvulas operadas a diafragma doma DSC

Pág.  
2

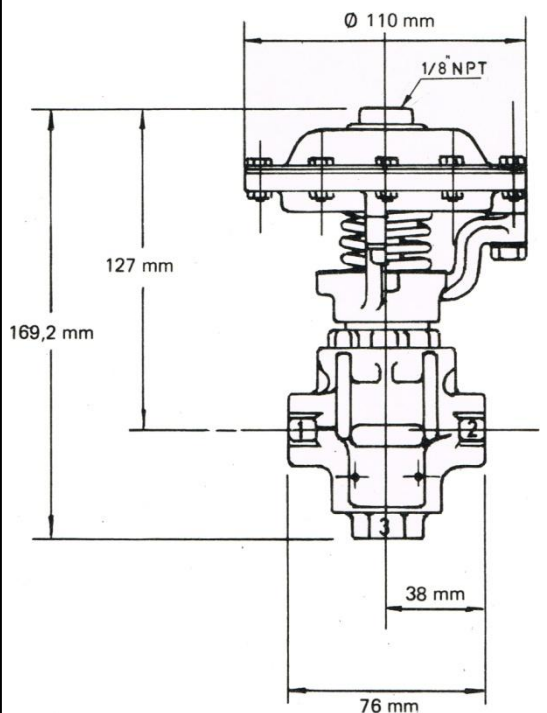
- Válvulas 2 vías en línea o en ángulo y 3 vías, conexiones roscadas  $\frac{1}{4}$ " y  $\frac{3}{8}$ ".
- Presión máxima de operación: 35,15 kg/cm<sup>2</sup> (500 psi).
- Rango de Temperatura: -40°C a 220°C (-40°F a 430°F).
- Presión de accionamiento del cabezal: 2,1 a 2,8 kg/cm<sup>2</sup> (30 a 40 psi).

### Tabla de Selección

Medida Básica	Descripción	Conexión	Número Modelo	Rango de Presión		Cv			
				kg/cm <sup>2</sup>	psi	#1 a #2	#2 a #1	#2 a #3	#3 a #2
$\frac{1}{4}$ "	2 vías NC en línea	$\frac{1}{4}$ "	DSC 264-0009	35,15	500	2,06	-	-	-
		$\frac{3}{8}$ "	DSC 264-0010			2,57	-	-	-
	2 vías NA en ángulo	$\frac{1}{4}$ "	DSC 264-0011	26,36	375(1)	-	-	2,44	3,30
		$\frac{3}{8}$ "	DSC 264-0012			-	-	2,35	2,62
	2 vías NA en línea	$\frac{1}{4}$ "	DSC 284-0007	26,36	375(4)	1,80	1,85	-	-
		$\frac{3}{8}$ "	DSC 284-0008			1,95	2,25	-	-
	3 vías NC	$\frac{1}{4}$ "	DSC 264-0013	35,15	500(2)	2,06	2,06	2,44	3,30
		$\frac{3}{8}$ "	DSC 264-0014			2,57	2,48	2,35	3,62
	3 vías NA	$\frac{1}{4}$ "	DSC 264-0015	26,36	375(3)	2,06	2,06	2,44	3,30
		$\frac{3}{8}$ "	DSC 264-0016			2,57	2,48	2,35	3,62



### Dimensiones



Medidas aproximadas en milímetros.

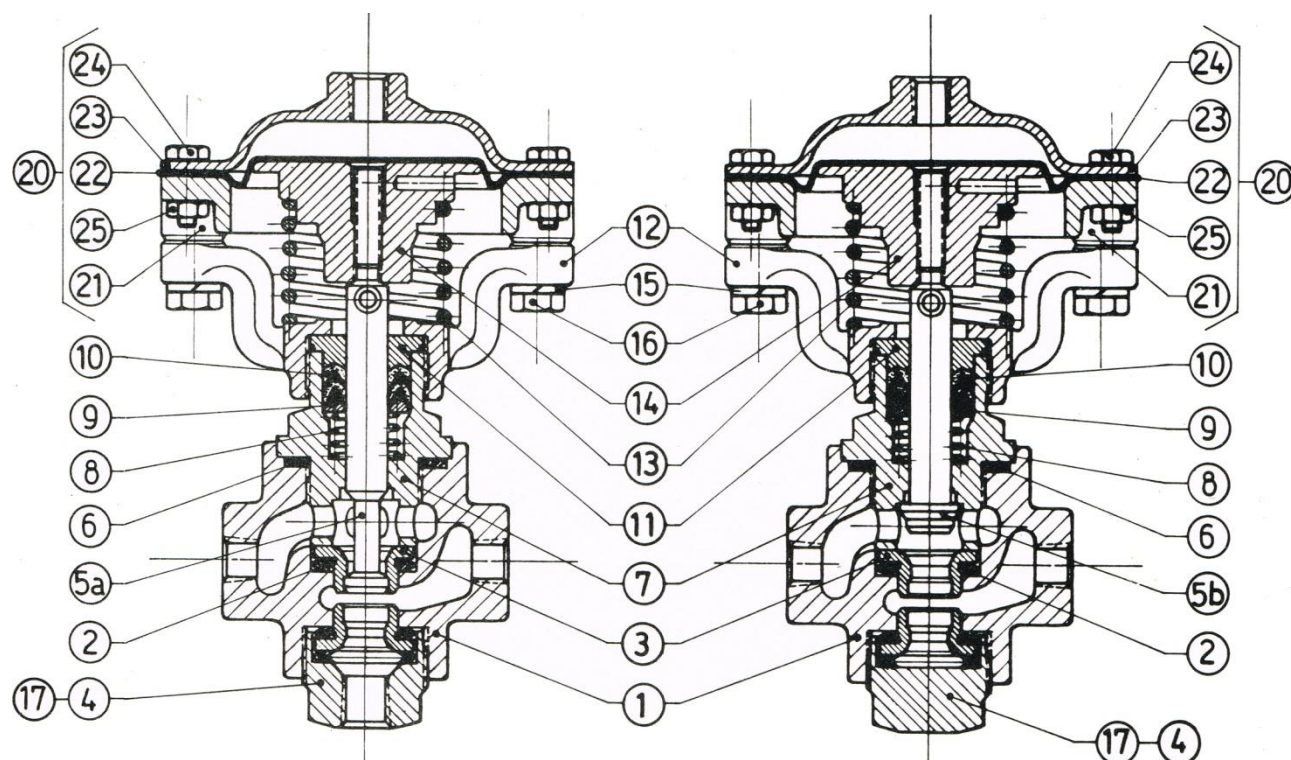
- (1) Entrada por #3. Admisible 35 kg/cm<sup>2</sup> si la entrada es por #2.
- (2) Válido para diversificadora, para mezcladora requiere 40 psi en el cabezal. En mezcladora con 30 psi de accionamiento se admiten 35 kg/cm<sup>2</sup> en #1 cuando no se exceden los 15 kg/cm<sup>2</sup> en #3.
- (3) Como diversificadora admite 35 kg/cm<sup>2</sup>, al igual que como mezcladora con 40 psi en el cabezal. En mezcladora con 30 psi de accionamiento se admiten hasta 17 kg/cm<sup>2</sup> en #1 cuando no se superen los 26 kg/cm<sup>2</sup> en #3.
- (4) Entrada por #1. Admisible 35 kg/cm<sup>2</sup> si la entrada es por #2.

Tipo de Válvula		Conexiones		
		#1	#2	#3
2 vías	NC en línea	Entrada	Cilindro	Tapón
	NA en ángulo	Tapón	Cilindro o Entrada	Entrada o Cilindro
	NA en línea	Entrada	Cilindro	Tapón
3 vías	NA	Drenaje	Cilindro	Entrada
	NC	Entrada	Cilindro	Drenaje
	Diversificadora	Salida	Entrada	Salida
	Mezcladora	Entrada	Salida	Entrada

Zeballos 2548 - Sarandí - Buenos Aires - Argentina. Tel. (++54 11) 4205-2007



**Despiece**



3 Vías.

2 Vías NA en línea.

Orden	Número	Descripción
1	2A 1166	Cuerpo 1/4"
	2A 1167	Cuerpo 3/8"
2	1A 2844	Junta de asiento
3	1A 2845	Asiento
4	1A 2846	Conexión inferior 1/4"
	1A 2847	Conexión inferior 3/8"
5a	1A 2848	Obturador 2 vías NC y 3 vías
5b	1A 3899	Obturador 2 vías NA
6	1A 2849	Junta de bonete
7	1A 2850	Bonete
8	1A 2851	Resorte de empaquetadura
9	1A 2852	Expansor
10	1A 2853	Empaquetadura

Orden	Número	Descripción
11	1A 2854	Tuerca de empaquetadura
12	2A 1168	Horquilla
13	1A 2855	Resorte
14	1A 2856	Plato de empuje
15	1C 1116	Arandela Grower
16	1C 1897	Tornillo
17	1A 5651	Tapa ciega para 2 vías
20	1GH 1047	Conjunto impulsor
21	1A 2857	Brida del actuador
22	1A 2858	Diafragma
23	1A 2859	Tapa de diafragma
24	1C 2935	Tornillo
25	1C 1607	Tuerca



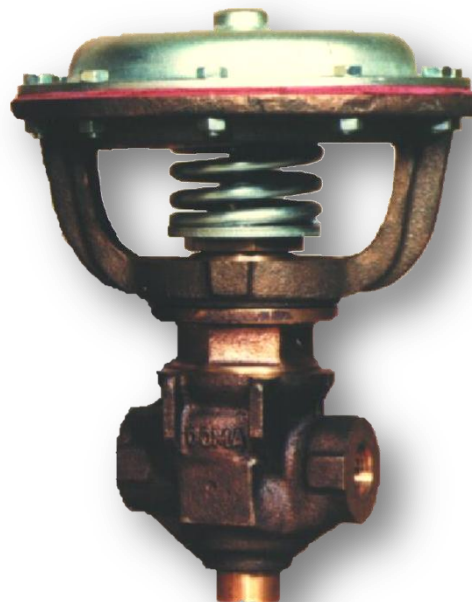
## Válvulas operadas a diafragma doma DSC

Pág.  
4

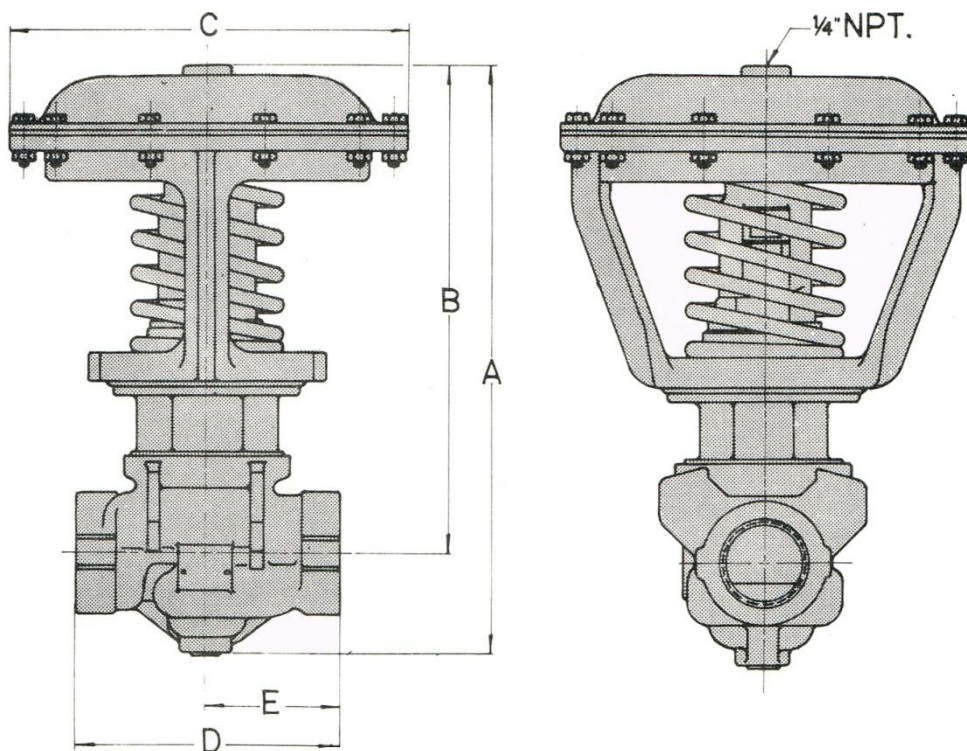
- Válvulas 2 vías en línea, conexiones roscadas  $\frac{1}{2}$ " y  $\frac{3}{4}$ ".
- Presión máxima de operación: 35,15 kg/cm<sup>2</sup> (500 psi).
- Rango de Temperatura: -40°C a 220°C (-40°F a 430°F).
- Presión de accionamiento del cabezal: 2,1 a 2,8 kg/cm<sup>2</sup> (30 a 40 psi).

Tabla de Selección

Medida Básica	Descripción	Conexión	Número Modelo	Rango de Presión		Cv	
				kg/cm <sup>2</sup>	psi	#1 a #2	#2 a #1
$\frac{1}{2}$ "	2 vías NC	$\frac{1}{2}$ "	DSC 284-2001	35,15	500	5,5	6,0
		$\frac{3}{4}$ "	DSC 284-2002			7,2	6,9
	2 vías NA	$\frac{1}{2}$ "	DSC 284-2003			6,0	6,4
		$\frac{3}{4}$ "	DSC 284-2004			7,5	8,0



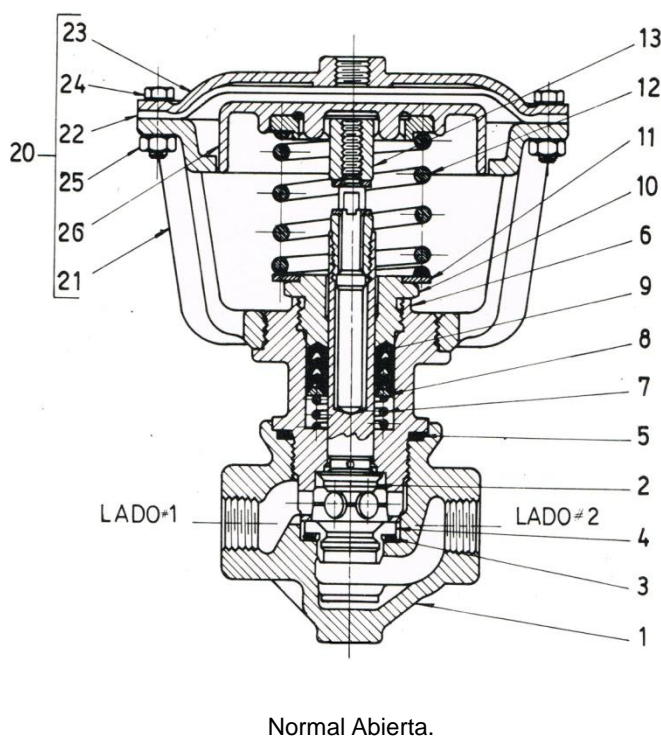
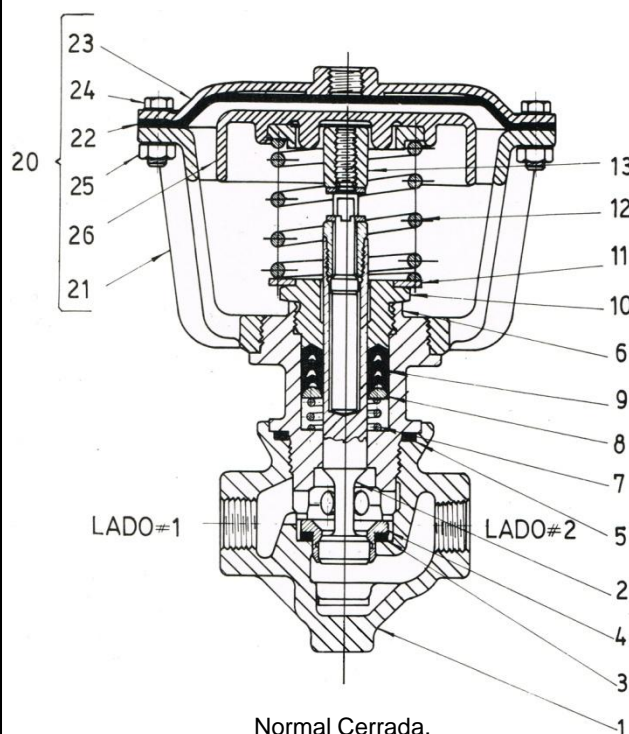
Dimensiones



A	225
B	180
C	185
D	100
E	50

Medidas aproximadas en milímetros.

## Despiece



Orden	Número	Descripción
1	1A 1150	Cuerpo 1/2"
	1A 1149	Cuerpo 3/4"
2	1GH 1052	Conjunto Obturador NC
	1GH 1104	Conjunto Obturador NA
3	1A 1293	Junta de Asiento
4	1A 1115	Asiento
5	1A 1294	Junta de Bonete
6	1A 1282	Bonete
7	1A 1247	Resorte de empaquetadura
8	1A 1295	Expansor de Empaquetadura
9	1A 1142	Empaquetadura

Orden	Número	Descripción
10	1A 1272	Tuerca de empaquetadura
11	1A 1222	Apoyo de Resorte
12	1A 1250	Resorte
13	1A 1252	Tensor de Resorte
20	1GH 1056	Conjunto impulsor
21	2A 1036	Yugo
22	1A 1627	Diafragma
23	1A 1174	Tapa de diafragma
24	1C 1981	Tornillo
25	1C 1095	Tuerca
26	2A 1042	Plato de empuje





## Válvulas operadas a diafragma doma DSC

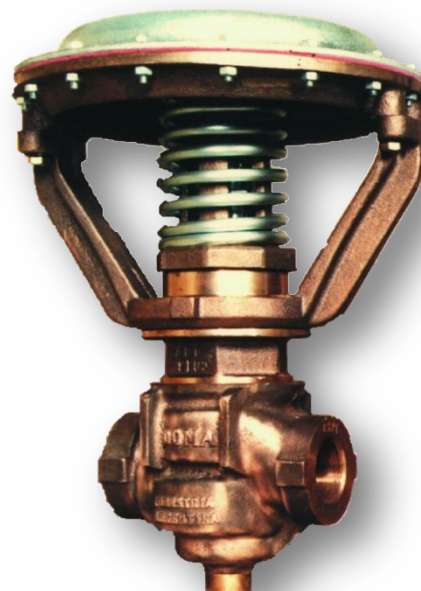
Pág.  
6

- Válvulas 2 vías en línea, conexiones roscadas 1, 1¼" y 1½".
- Presión máxima de operación: 35,15 kg/cm<sup>2</sup> (500 psi).
- Rango de Temperatura: -40°C a 220°C (-40°F a 430°F).
- Presión de accionamiento del cabezal: 2,1 a 2,8 kg/cm<sup>2</sup> (30 a 40 psi).

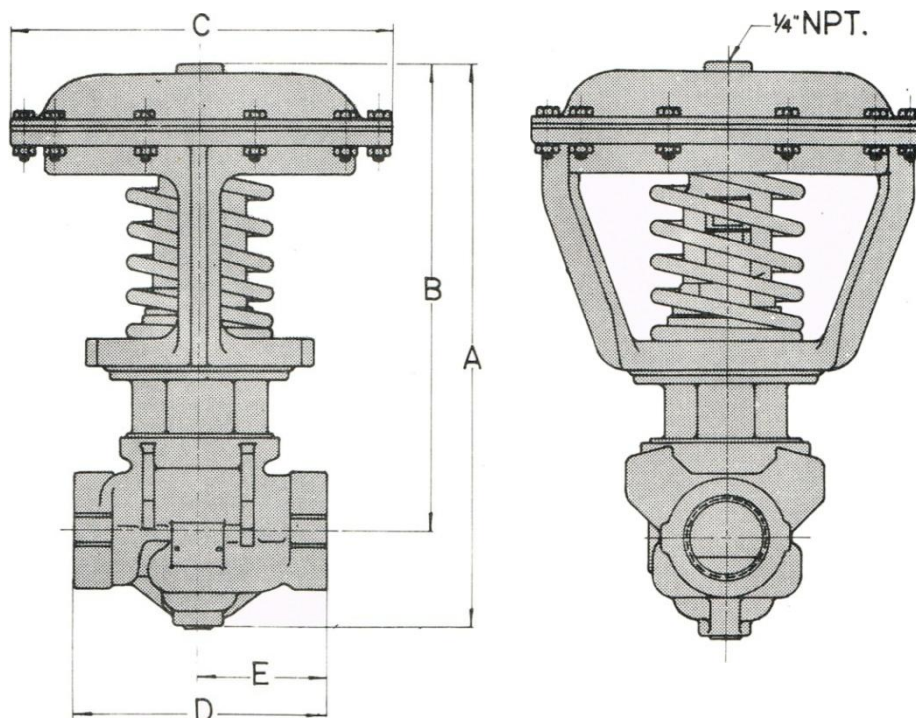
### Tabla de Selección

Medida Básica	Descripción	Conexión	Número Modelo	Rango de Presión		Cv	
				kg/cm <sup>2</sup>	psi	#1 a #2	#2 a #1
1"	2 vías NC	1"	DSC 284-4001	35,15	500	12,8	12,3
		1¼"	DSC 284-4002			17,0	16,3
	2 vías NA	1"	DSC 284-4003	35,15	500	13,2	12,6
		1¼"	DSC 284-4004			17,9	17,0
1 ½"	2 vías NC	1½"	DSC 284-6002	35,15	500	32,5	31,0
	2 vías NA	1½"	DSC 284-6004	31,6(1)	450(1)	32,0	32,9

(1) Entrada por #2. Admisible 35 kg/cm<sup>2</sup> si la entrada es por #1.



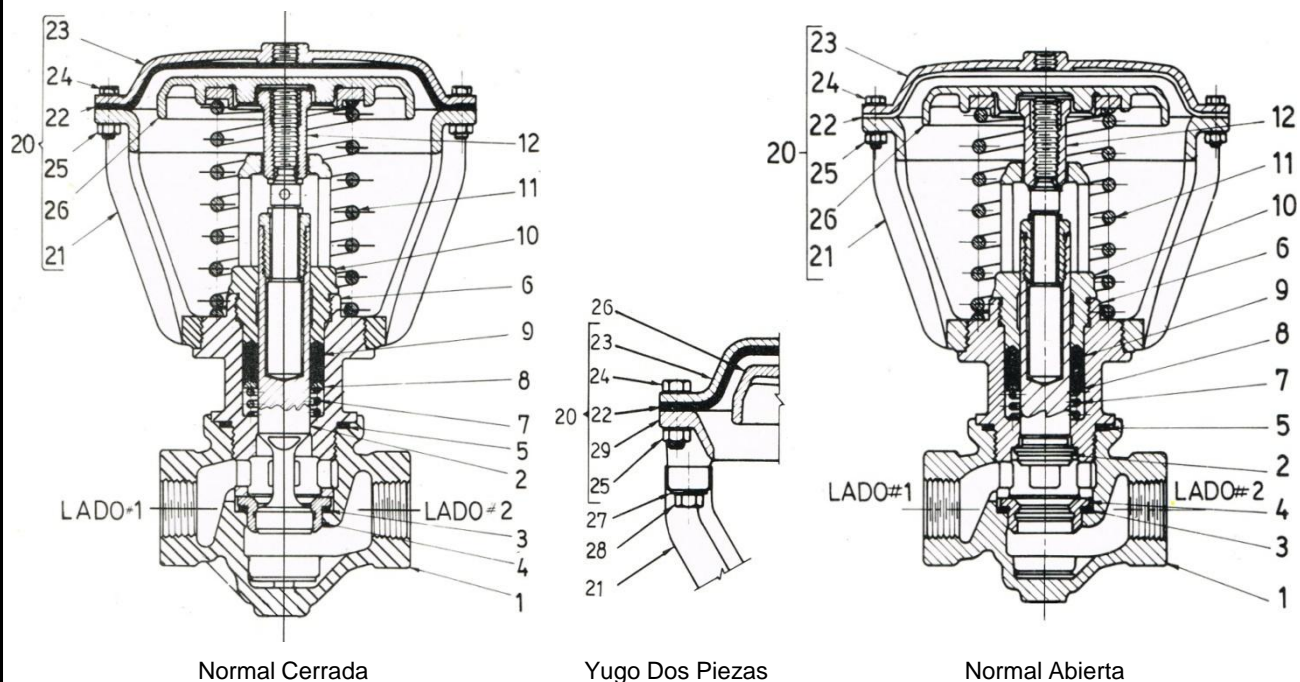
### Dimensiones



Tamaño	1"	1½"
A	304,8	382,5
B	254,0	319,0
C	241,3	298,4
D	136,6	165,1
E	68,3	82,6

Medidas aproximadas en milímetros

## Despiece



### Yugo Una Pieza (1" y 1 1/4")

Orden	Número		Descripción
	1"	1 1/2"	
1	1A 1147	-	Cuerpo 1"
	1A 1148	-	Cuerpo 1 1/4"
	-	1A 3727	Cuerpo 1 1/2"
2	1GH 1064	1GH 1075	Conjunto obturador NA
	1GH 1063	1GH 1074	Conjunto obturador NC
3	1A 1291	1A 1289	Junta de Asiento
4	1A 1116	1A 1114	Asiento
5	1A 1292	1A 1290	Junta de Bonete
6	1A 1284	1A 1283	Bonete
7	1A 1248	1A 1241	Resorte de empaquetadura
8	1A 1296	1A 1297	Expansor de Empaquetadura
9	1A 3304	1A 1144	Empaquetadura
10	1A 1273	1A 1274	Tuerca de empaquetadura
11	1A 1249	1A 1251	Resorte
12	1A 1253	1A 1254	Tensor de Resorte

Orden	Número	Descripción
20	1GH 1067	Conjunto impulsor
21	1A 1037	Yugo
22	1A 1629	Diafragma
23	1A 1088	Tapa de diafragma
24	1C 1002	Tornillo
25	1C 1086	Tuerca
26	1A 1233	Plato de empuje

### Yugo Dos Piezas (1 1/2")

Orden	Número	Descripción
20	1GH 1078	Conjunto impulsor
21	2A 1035	Yugo
22	1A 1630	Diafragma
23	1A 1207	Tapa de diafragma
24	1C 1003	Tornillo
25	1A 1086	Tuerca
26	1A 1230	Plato de empuje
27	1C 1119	Arandela
28	1C 1031	Tornillo
29	2A 1038	Aro





## Válvulas operadas a diafragma doma DSC

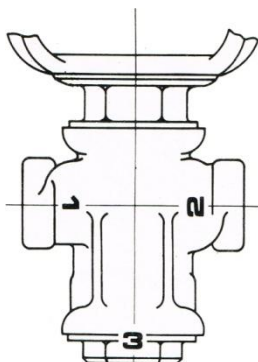
Pág.  
8

- Válvulas 2 vías en línea o en ángulo y 3 vías, conexiones roscadas  $\frac{1}{2}$ " y  $\frac{3}{4}$ ".
- Presión máxima de operación: 35,15 kg/cm<sup>2</sup> (500 psi).
- Rango de Temperatura: -40°C a 220°C (-40°F a 430°F).
- Presión de accionamiento del cabezal: 2,1 a 2,8 kg/cm<sup>2</sup> (30 a 40 psi).

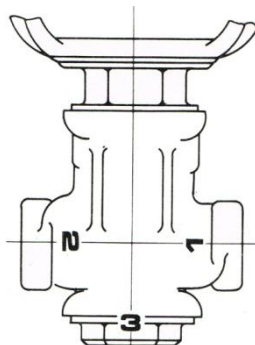
Válvula de medida básica  $\frac{1}{2}$ ", fabricada en 2 y 3 vías, roscadas de  $\frac{1}{2}$ " y  $\frac{3}{4}$ " NPT.

La versión de 2 vías NC es con conexión en línea. 2 vías NA puede ser según pedido, en línea o en ángulo.

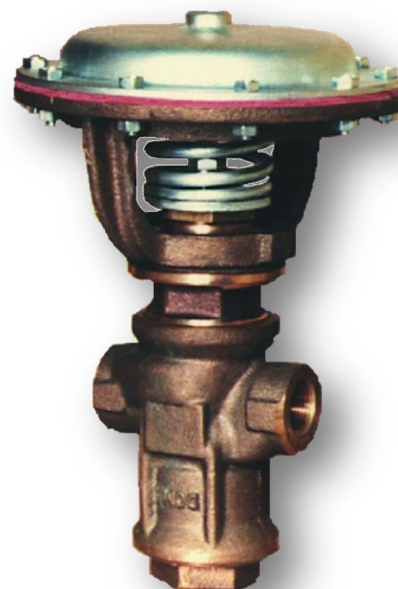
En 2 vías NA en ángulo para ser cambiada a NA en línea se debe rotar el cuerpo 180° y usar la tapa inferior según detalle.



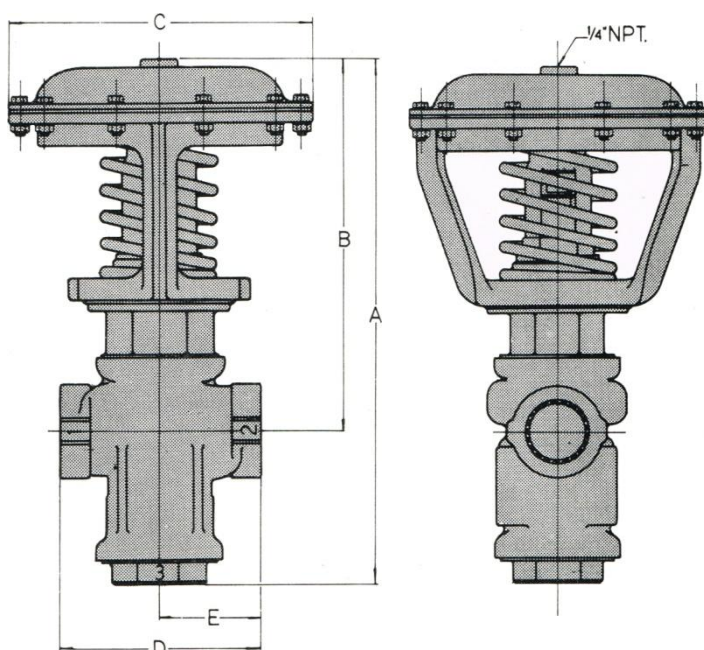
2 Vías NA en ángulo.  
2 Vías NC en línea.  
3 Vías NA y NC.



2 Vías NA en línea.



### Dimensiones



Tipo de Válvula		Conexiones		
		#1	#2	#3
2 vías	NC en línea	Entrada	Cilindro	Tapón
	NA en ángulo	Tapón	Cilindro o Entrada	Entrada o Cilindro
	NA en línea	Entrada	Cilindro	Tapón
3 vías	NA	Drenaje	Cilindro	Entrada
	NC	Entrada	Cilindro	Drenaje
	Diversificadora	Salida	Entrada	Salida
	Mezcladora	Entrada	Salida	Entrada

A	265	Todas
B	180	2 Vías NA en ángulo. 2 Vías NC. 3 Vías NA y NC.
	215	2 Vías NA en línea.
C	185	Todas
D	98	Todas
E	49	Todas

Medidas aproximadas en milímetros

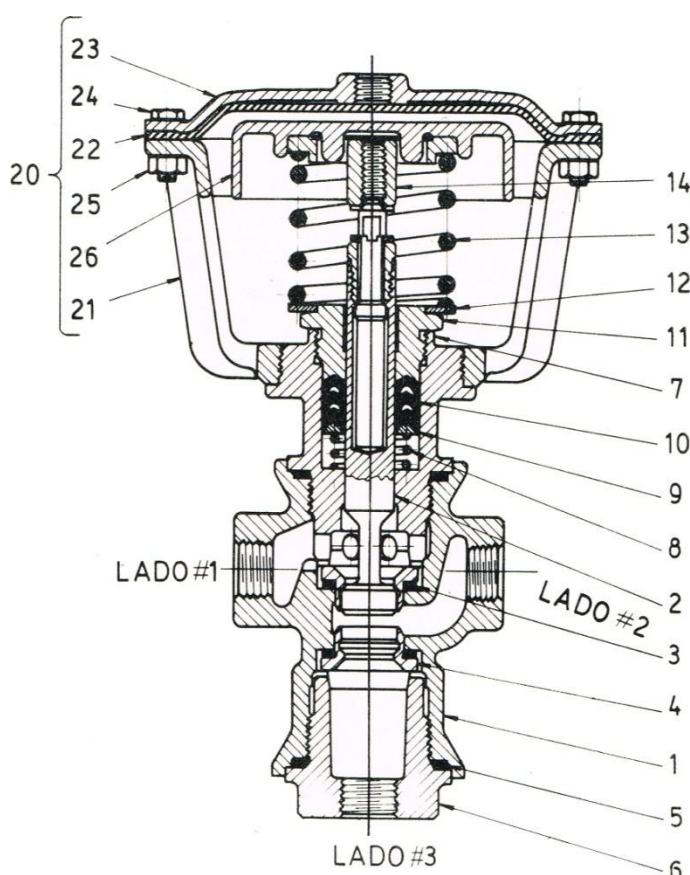
## Tabla de Selección

Medida Básica	Descripción	Conexión	Número Modelo	Rango de Presión		Cv			
				kg/cm <sup>2</sup>	psi	#1 a #2	#2 a #1	#2 a #3	#3 a #2
1/2"	2 vías NC en línea	1/2"	DSC 264-2001	35,15	500	6,2	6,3	-	-
		3/4"	DSC 264-2002			7,5	6,8	-	-
	2 vías NA en ángulo	1/2"	DSC 264-2003	35,15	500	-	-	7,4	8,8
		3/4"	DSC 264-2004			-	-	9,6	12
	2 vías NA en línea	1/2"	DSC 274-2001	35,15	500	6,1	6,5	-	-
		3/4"	DSC 274-2002			7,6	8	-	-
	3 vías NC	1/2"	DSC 264-2005	35,15	500	6,2	6,3	7,4	8,8
		3/4"	DSC 264-2006			7,6	6,8	9,6	12
	3 vías NA	1/2"	DSC 264-2007	35,15	500(1)	6,2	6,3	7,4	8,8
		3/4"	DSC 264-2008			7,6	6,8	9,6	12

(1) Cuando es usada como mezcladora, se admite hasta 35 kg/cm<sup>2</sup> desde #3, pero no debe exceder de 28 kg/cm<sup>2</sup> lo que se aplique por #1.

## Despiece

Orden	Número	Descripción
1	1A 1151	Cuerpo 1/2"
	1A 1152	Cuerpo 3/4"
2	1GH 1052	Conjunto Obturador
3	1A 1293	Junta de Asiento
4	1A 1115	Asiento
5	1A 1294	Junta de Bonete
6	1A 1178	Conexión inf. 2V NA en línea
	1A 1179	Conexión inf. 2V NC en línea
	1A 1180	Conexión inferior 1/2"
	1A 1181	Conexión inferior 3/4"
7	1A 1282	Bonete
8	1A 1247	Resorte de empaquetadura
9	1A 1295	Expansor de Empaquetadura
10	1A 1142	Empaquetadura
11	1A 1272	Tuerca de empaquetadura
12	1A 1222	Apoyo de Resorte
13	1A 1250	Resorte
14	1A 1252	Tensor de Resorte
20	1GH 1056	Conjunto impulsor
21	2A 1036	Yugo
22	1A 1627	Diafragma
23	1A 1174	Tapa de diafragma
24	1C 1981	Tornillo
25	1C 1095	Tuerca
26	2A 1042	Plato de empuje





## Válvulas operadas a diafragma doma DSC

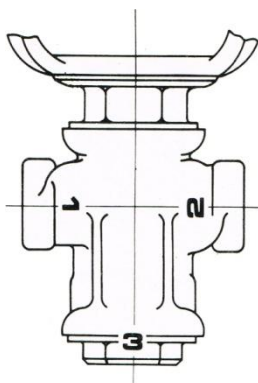
Pág.  
10

- Válvulas 2 vías en línea o en ángulo y 3 vías, conexiones roscadas 1" y 1½".
- Presión máxima de operación: 35,15 kg/cm<sup>2</sup> (500 psi).
- Rango de Temperatura: -40°C a 220°C (-40°F a 430°F).
- Presión de accionamiento del cabezal: 2,1 a 2,8 kg/cm<sup>2</sup> (30 a 40 psi).

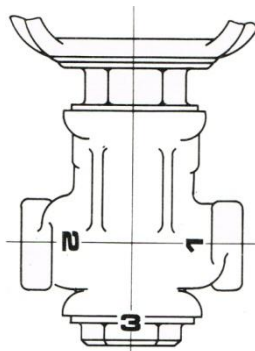
Válvula de medida básica 1", fabricada en 2 y 3 vías, roscadas de 1" y 1½" NPT.

La versión de 2 vías NC es con conexión en línea. 2 vías NA puede ser según pedido, en línea o en ángulo.

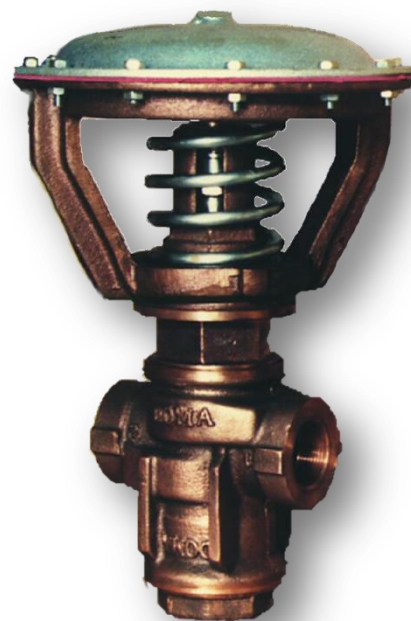
En 2 vías NA en ángulo para ser cambiada a NA en línea se debe rotar el cuerpo 180° y usar la tapa inferior según detalle.



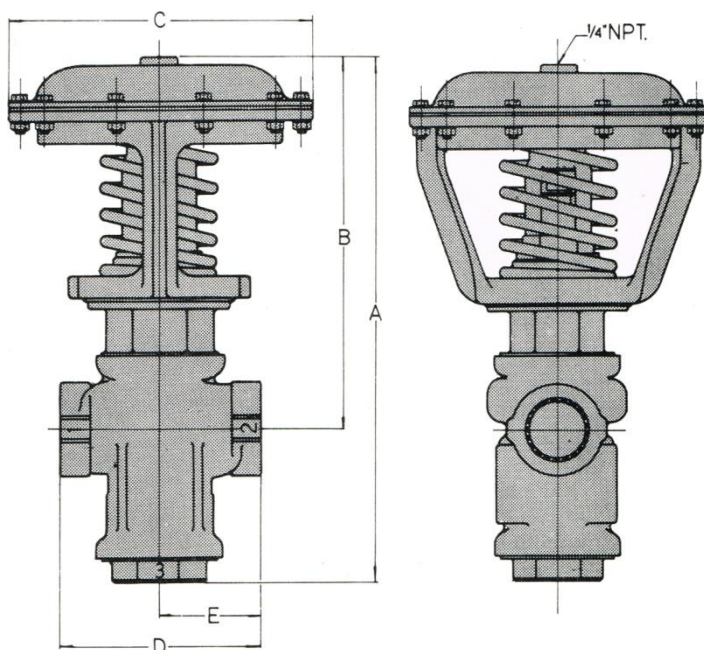
2 Vías NA en ángulo.  
2 Vías NC en línea.  
3 Vías NA y NC.



2 Vías NA en línea.



### Dimensiones



Tipo de Válvula		Conexiones		
		#1	#2	#3
2 vías	NC en línea	Entrada	Cilindro	Tapón
	NA en ángulo	Tapón	Cilindro o Entrada	Entrada o Cilindro
	NA en línea	Entrada	Cilindro	Tapón
3 vías	NA	Drenaje	Cilindro	Entrada
	NC	Entrada	Cilindro	Drenaje
	Diversificadora	Salida	Entrada	Salida
	Mezcladora	Entrada	Salida	Entrada

A	355	Todas
B	254	2 Vías NA en ángulo. 2 Vías NC en línea. 3 Vías NA y NA.
	289	2 Vías NA en línea.
C	241	Todas
D	137	Todas
E	68	Todas

Medidas aproximadas en milímetros



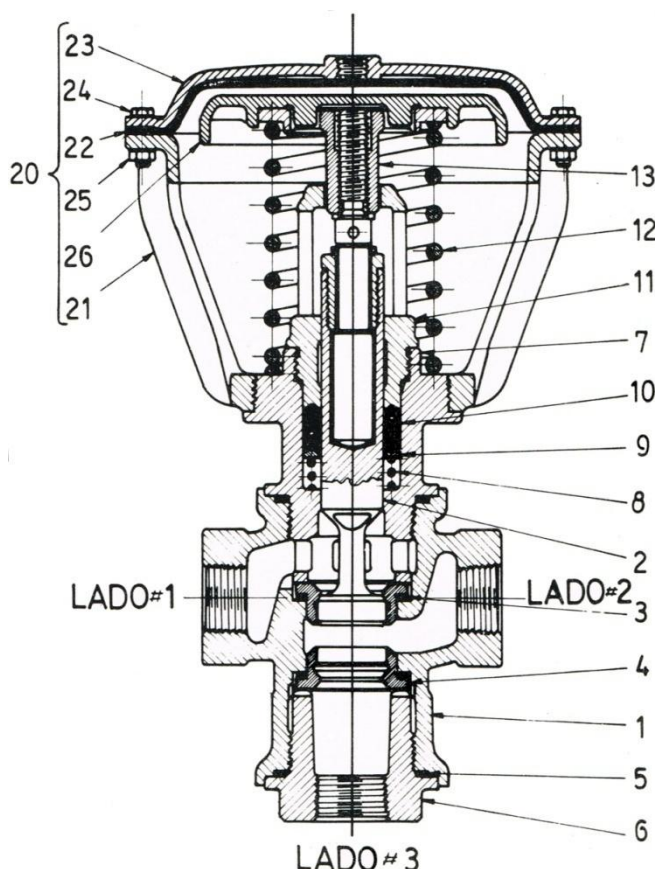
## Tabla de Selección

Medida Básica	Descripción	Conexión	Número Modelo	Rango de Presión		Cv			
				kg/cm <sup>2</sup>	psi	#1 a #2	#2 a #1	#2 a #3	#3 a #2
1"	2 vías NC en línea	1"	DSC 264-4001	35,15	500	13,5	13,8	-	-
		1¼"	DSC 264-4002			17,2	16,5	-	-
	2 vías NA en ángulo	1"	DSC 264-4003	35,15	500	-	-	17,9	18,4
		1¼"	DSC 264-4004			-	-	24,8	26
	2 vías NA en línea	1"	DSC 274-4001	35,15	500	13,2	12,6	-	-
		1¼"	DSC 274-4002			17,9	17	-	-
	3 vías NC	1"	DSC 264-4005	35,15	500	13,5	13,8	17,9	18,4
		1¼"	DSC 264-4006			17,2	17	24,8	26
	3 vías NA	1"	DSC 264-4007	35,15	500(1)	13,5	13,8	17,9	18,4
		1¼"	DSC 264-4008			17,2	16,5	24,8	26

(1) Cuando es usada como mezcladora, se admite hasta 35 kg/cm<sup>2</sup> desde #3, pero no debe exceder de 28 kg/cm<sup>2</sup> lo que se aplique por #1.

## Despiece

Orden	Número	Descripción
1	1A 1153	Cuerpo 1"
	1A 1154	Cuerpo 1¼"
2	1GH 1063	Conjunto Obturador
3	1A 1291	Junta de Asiento
4	1A 1116	Asiento
5	1A 1292	Junta de Bonete
6	1A 3726	Conexión inf. 2V NA en línea
	1A 3725	Conexión inf. 2V NC en línea
	1A 1184	Conexión inferior 1"
	1A 1185	Conexión inferior 1¼"
7	1A 1284	Bonete
8	1A 1248	Resorte de empaquetadura
9	1A 1296	Expansor de Empaquetadura
10	1A 3304	Empaquetadura
11	1A 1273	Tuerca de empaquetadura
12	1A 1249	Resorte
13	1A 1253	Tensor de Resorte
20	1GH 1067	Conjunto impulsor
21	2A 1037	Yugo
22	1A 1629	Diafragma
23	1A 1088	Tapa de diafragma
24	1C 1002	Tornillo
25	1C 1086	Tuerca
26	2A 1233	Plato de empuje





## Válvulas operadas a diafragma doma DSC

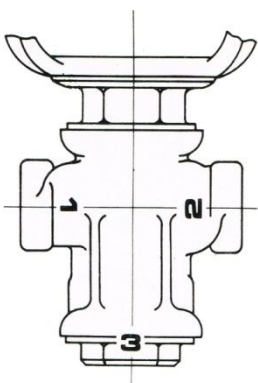
Pág.  
12

- Válvulas 2 vías en línea o en ángulo y 3 vías, conexiones roscadas 1¼", 1½" y 2".
- Presión máxima de operación: 35,15 kg/cm<sup>2</sup> (500 psi).
- Rango de Temperatura: -40°C a 220°C (-40°F a 430°F).
- Presión de accionamiento del cabezal: 2,1 a 2,8 kg/cm<sup>2</sup> (30 a 40 psi).

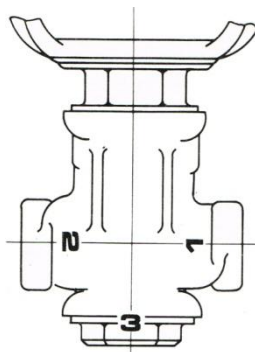
Válvula de medida básica 1½", fabricada en 2 y 3 vías, roscadas de 1¼", 1½" y 2" NPT.

La versión de 2 vías NC es con conexión en línea. 2 vías NA puede ser según pedido, en línea o en ángulo.

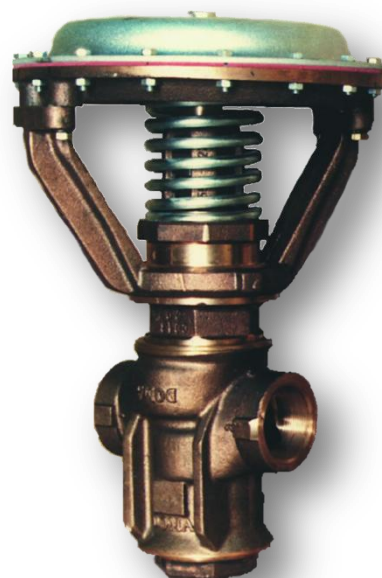
En 2 vías NA en ángulo para ser cambiada a NA en línea se debe rotar el cuerpo 180° y usar la tapa inferior según detalle.



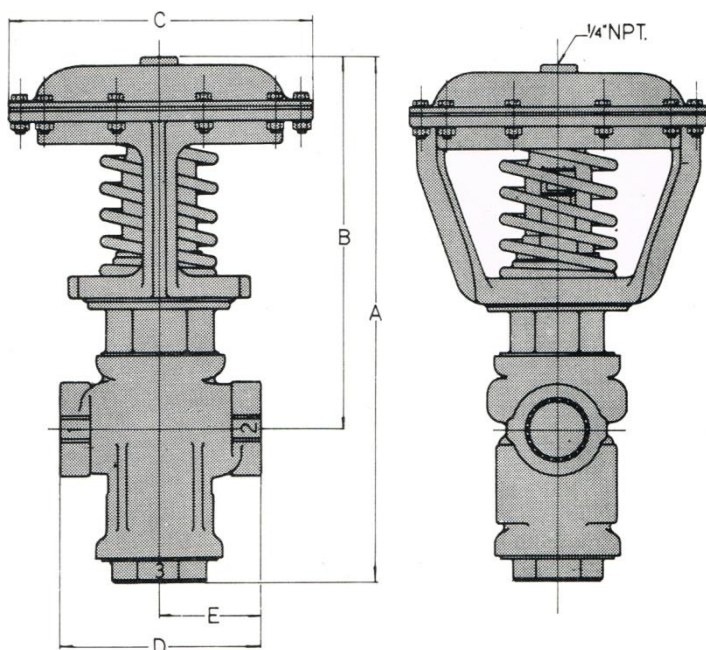
2 Vías NA en ángulo.  
2 Vías NC en línea.  
3 Vías NA y NC.



2 Vías NA en línea.



### Dimensiones



Tipo de Válvula		Conexiones		
		#1	#2	#3
2 vías	NC en línea	Entrada	Cilindro	Tapón
	NA en ángulo	Tapón	Cilindro o Entrada	Entrada o Cilindro
	NA en línea	Entrada	Cilindro	Tapón
3 vías	NA	Drenaje	Cilindro	Entrada
	NC	Entrada	Cilindro	Drenaje
	Diversificadora	Salida	Entrada	Salida
	Mezcladora	Entrada	Salida	Entrada

A	448	Todas
B	319	2 Vías NA en ángulo. 2 Vías NC en línea. 3 Vías NA y NA.
	363	2 Vías NA en línea.
C	298	Todas
D	165	Todas
E	82	Todas

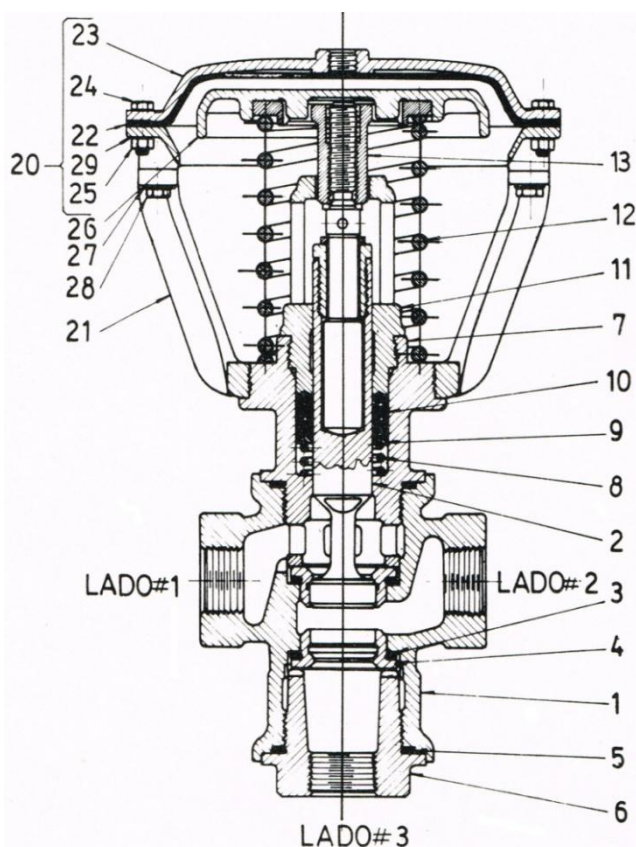
Medidas aproximadas en milímetros

## Tabla de Selección

Medida Básica	Descripción	Conexión	Número Modelo	Rango de Presión		Cv			
				kg/cm <sup>2</sup>	psi	#1 a #2	#2 a #1	#2 a #3	#3 a #2
1½"	2 vías NC en línea	1¼"	DSC 264-6001	35,15	500	31,9	29,7	-	-
		1½"	DSC 264-6002			35	32,9	-	-
		2"	DSC 264-6017			36	34,7	-	-
	2 vías NA en ángulo	1¼"	DSC 264-6003	31,64	450(1)	-	-	43,2	48,5
		1½"	DSC 264-6004			-	-	45	49,9
		2"	DSC 264-6018			-	-	47,3	52
	2 vías NA en línea	1¼"	DSC 274-6001	31,64	450(4)	31,9	29,7	-	-
		1½"	DSC 274-6002			35	32,9	-	-
		2"	DSC 274-6005			36	34,7	-	-
	3 vías NC	1¼"	DSC 264-6005	35,15	500(2)	31,9	27,4	43,2	48,5
		1½"	DSC 264-6006			35	31,3	45	49,9
		2"	DSC 264-6019			36	34,7	47,3	52
	3 vías NA	1¼"	DSC 264-6007	31,64	450(3)	31,9	27,4	43,2	48,5
		1½"	DSC 264-6008			35	31,3	45	49,9
		2"	DSC 264-6020			36	34,7	47,3	52

- (1) El valor indicado corresponde en entrada #3. Con entrada en #2 la presión permitida es de 35,15 kg/cm<sup>2</sup>.
- (2) Cuando es usada como válvula direccional, la presión no debe exceder de 31,64 kg/cm<sup>2</sup>. Como válvula reguladora la presión permitida por #1 es de 35,15 kg/cm<sup>2</sup>. De todas maneras la presión por #3 no debe superar 29 kg/cm<sup>2</sup>.
- (3) Cuando es usada como válvula direccional, es admitida presión de 35,15 kg/cm<sup>2</sup>. Como válvula reguladora, por #3 no debe superar 31,64 kg/cm<sup>2</sup>, de todos modos por #1 la presión no debe exceder 29 kg/cm<sup>2</sup>.
- (4) La presión indicada corresponde a entrada #1. Con entrada por #2 la presión permitida es 35,15 kg/cm<sup>2</sup>.

## Despiece



Orden	Número	Descripción
1	1A 1155	Cuerpo 1¼"
	1A 1156	Cuerpo 1½"
	1A 1157	Cuerpo 2"
2	1GH 1074	Conjunto Obturador
3	1A 1289	Junta de Asiento
4	1A 1114	Asiento
5	1A 1290	Junta de Bonete
6	1A 1187	2V NA en línea
	1A 1188	2V NC en línea
	1A 1191	Conexión 1¼"
	1A 1189	Conexión 1½"
	1A 3722	Conexión 2"
7	1A 1283	Bonete
8	1A 1241	Resorte de empaquetadura
9	1A 1297	Expansor de Empaquetadura
10	1A 1144	Empaquetadura
11	1A 1274	Tuerca de empaquetadura
12	1A 1251	Resorte
13	1A 1254	Tensor de Resorte
20	1GH 1078	Conjunto impulsor
21	2A 1035	Yugo
22	1A 1630	Diafragma
23	1A 1207	Tapa de diafragma
24	1C 1003	Tornillo
25	1C 1086	Tuerca
26	1A 1230	Plato de empuje
27	1C 1119	Arandela
28	1C 1301	Tornillo
29	2A 1038	Brida





## Válvulas operadas a diafragma doma DSC

Pág.  
14

■ Válvulas 4 vías, conexiones roscadas 1/4", 1/2" y 3/4".

■ Rango de Temperatura: -26°C a 93°C (-15°F a 200°F).

■ Presión de accionamiento del cabezal: 0,35 a 4,2 kg/cm<sup>2</sup> (5 a 60 psi).

La familia de válvulas de control de cuatro vías, dos posiciones, operadas mediante doble diafragma, son utilizadas para el control de cilindros neumáticos de doble efecto.

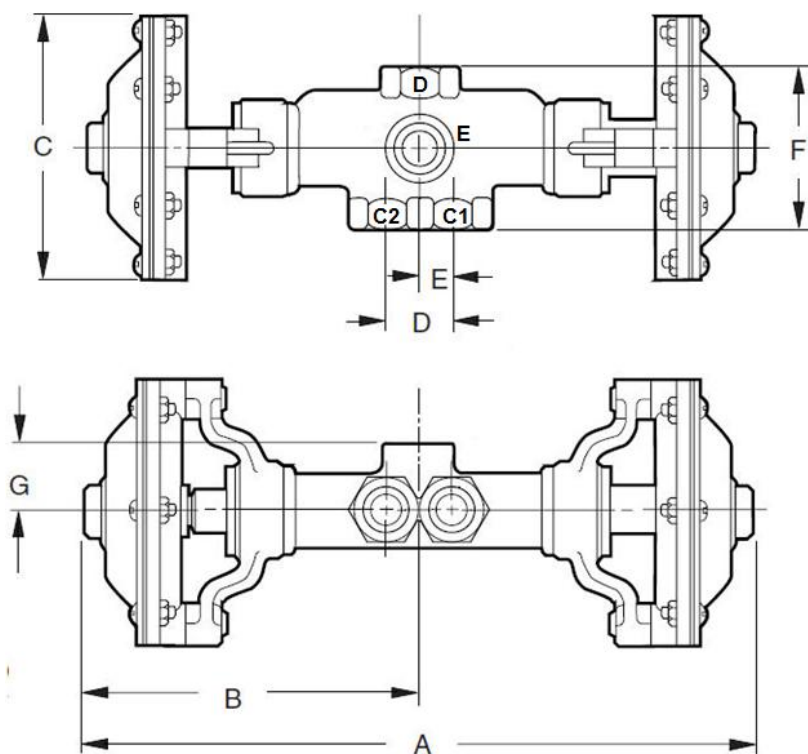
Las válvulas pueden ser controladas mediante una válvula piloto de 4 vías, o dos de 3 vías trabajando coordinadamente.

Por pedido pueden suministrarse con actuador a diafragma único, con retorno por resorte.

### Tabla de Selección

Descripción	Conexión	Numero Modelo	Rango de Presión		Cv			
			kg/cm <sup>2</sup>	psi	#1 a #2	#1 a #3	#2 a #4	#3 a #4
4 vías 2 Posiciones	1/4"	DSC M033-24633	15,82	225	2,4	2,4	2	2,2
	1/2"	DSC M033-44633	15,12	215	5,2	5,3	4,7	4,7
	3/4"	DSC M033-64633	14,06	200	8,7	9,2	7,9	8

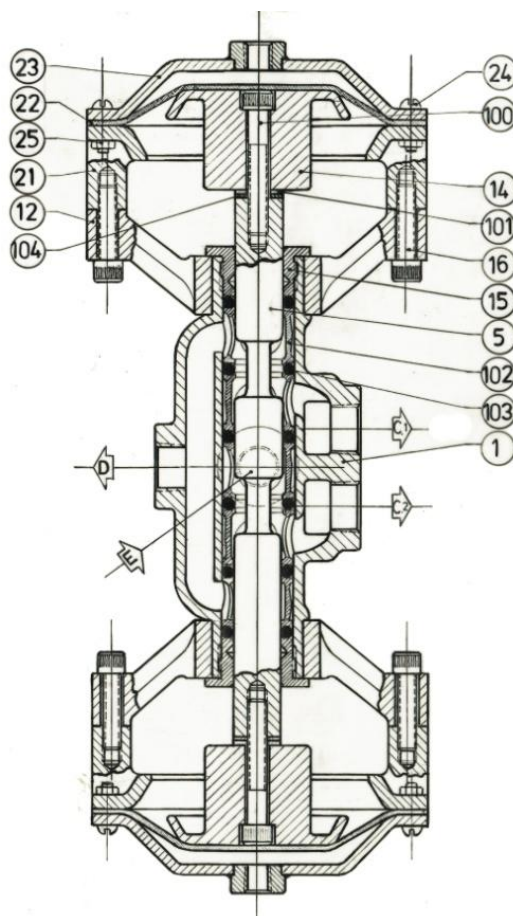
### Dimensiones



Tamaño	1/4"	1/2"	3/4"
A	302	352,8	399,8
B	151	176,4	199,9
C	134	134	134
D	24	32	41
E	12	16	20,5
F	61	82	95,2
G	26	32	38,1

Medidas aproximadas en milímetros

**Despiece**



Orden	Numero	Descripción
1	2A 1169	Cuerpo ¼"
	2A 1191	Cuerpo ½"
	2A 1270	Cuerpo ¾"
5	1A 2862	Vástago ¼"
	1A 3254	Vástago ½"
	1A 5029	Vástago ¾"
12	2A 1171	Horquilla ¼"
	2A 1192	Horquilla ½"
	2A 1271	Horquilla ¾"
14	1A 2861	Pistón ¼"
	1A 3256	Pistón ½"
	1A 5031	Pistón ¾"
15	1A 2863	Tapa ¼"
	1A 3257	Tapa ½"
	1A 5032	Tapa ¾"
16	1C 1605	Tornillo
21	2A 1170	Aro Porta Diafragma
22	1A 1625	Diafragma
23	1A 2866	Tapa

Orden	Numero	Descripción
24	1C 1606	Tornillo
25	1C 1607	Tuerca
49	1A 5668	Placa
50	1C 1423	Remache
100	1C 1608	Tornillo ¼"
	1C 1738	Tornillo ½"
	1C 1759	Tornillo ¾"
101	1C 1609	Arandela ¼"
	1C 1119	Arandela ½"
	1C 1512	Arandela ¾"
102	1A 2860	Linterna ¼"
	1A 3258	Linterna ½"
	1A 5034	Linterna ¾"
103	1C 2207	O 'Ring ¼"
	1C 2314	O 'Ring ½"
	1A 5121	O 'Ring ¾"
104	1A 2864	Arandela ¼"
	1A 5016	Arandela ½"
	1A 5033	Arandela ¾"



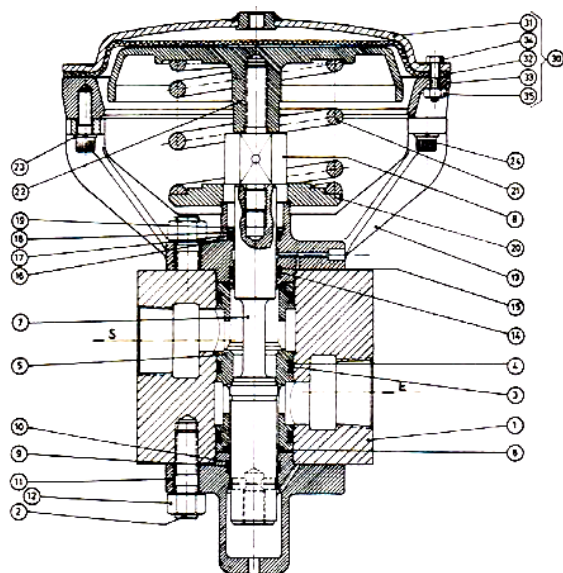
## Válvulas operadas a diafragma doma DSC

Pág.  
16

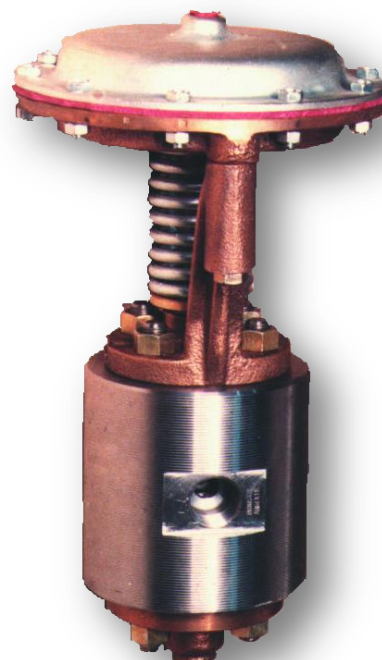
■ Válvulas 2 y 3 vías NC y NA, conexiones roscadas  $\frac{1}{2}$ " a 3"

■ Válvulas de 4 vías, conexiones roscadas  $\frac{1}{2}$ ",  $\frac{3}{4}$ " y 1"

■ Presión máxima de operación: 6000 psig



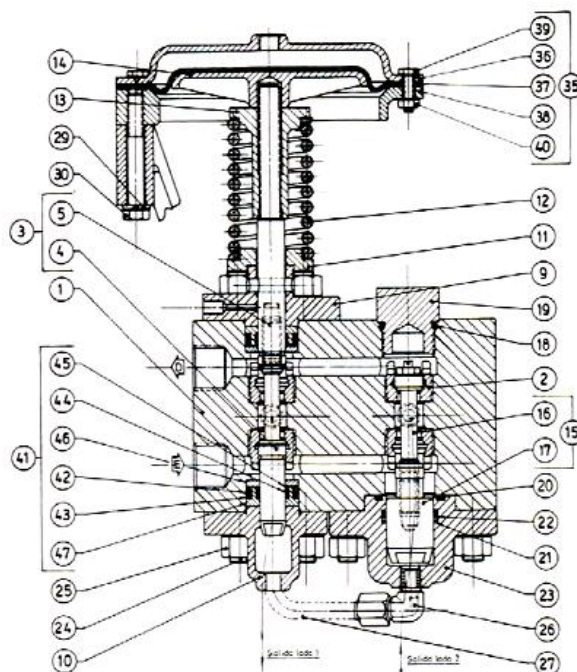
2 vías -  $\frac{1}{2}$ " a 3" - 6000 psig



2 vías -  $\frac{3}{4}$ " - 6000 psig



3 vías - 2" - 6000 psig



4 vías -  $\frac{1}{2}$ ",  $\frac{3}{4}$ " y 1" - 6000 psig



## Otros productos de la línea de control automático fabricados por Estudio Técnico Doma s.a.

### *Válvulas de seguridad y alivio*



### *Reguladores de presión*



### *Válvulas de control e instrumentos*



Estudio Técnico Doma s.a. se reserva el derecho de modificar el diseño del producto y sus especificaciones sin previo aviso.